



# OSMOFRIGOGASATORE SOTTOZOCCHOLO

---

**FRIGOGASATORE SOTTOZOCCHOLO  
AD OSMOSI INVERSA A FLUSSO DIRETTO**

**DEPURTECNICA SNC** di Melli Emiliano & Palmerini Gilberto  
Via G. Torelli, 2/B • 42122 Reggio Emilia • Tel 0522 215085 • Fax 0522 230928  
Iscrizione Registro Imprese REA n° 274614 • P.IVA e C.F. 02358990352  
[www.depurtecnica.com](http://www.depurtecnica.com) • [info@depurtecnica.com](mailto:info@depurtecnica.com) • posta certificata: [depurtecnica@legalmail.it](mailto:depurtecnica@legalmail.it)

CONFORME AL DECRETO DEL

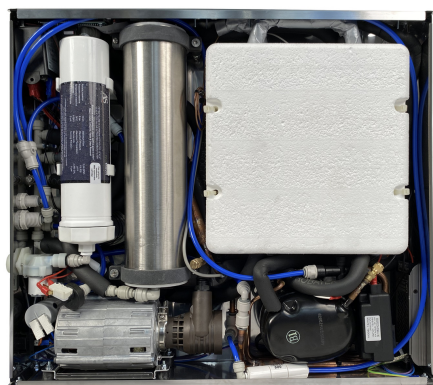
*Ministero della  
Salute*

D.M. 25/2012  
D.M. 174/2004



- **Scocca in Acciaio Inox**
- **Display LCD controllo funzioni e temperatura**
- **Esclusivo compressore ermetico 24 V**

- **Soli 10,5cm di altezza per installazione sottozoccolo**
- **Sistema anti-condensa ed antiallagamento integrato**



- **Produzione acqua 2 L/min**
- **Sistema di filtraggio **FILLTHROW** a cartucce**
- **Esclusivo vessel per membrana in Acciaio INOX 304**
- **Esclusivo carbonatore in Acciaio INOX 304 da 1L**
- **Pompa in tecnopolimero per maggior resistenza al calcare**

## CARATTERISTICHE TECNICHE

### SEZIONE OSMOSI INVERSA

Produzione nominale: 120 Lt/h (+/- 10%)

Salinità rigettata: 95/98 % (+/- 10%)

Motore 180W

Pompa rotativa a palette 300 Lt/h

Filtro CTO FillThrow® a cartucce carbone alimentare

Membrane osmotiche: 1 x TW30 2012 - 800 GPD

Alimentazione 220 V 50/60 Hz

Assorbimento massimo: 450 W

\*Test effettuati con acqua in ingresso a 25°C

### SEZIONE FRIGOGASATORE

Portata acqua refrigerata: Lt/m 1,5(+/-10%)

Compressore: 12/24 V

Condensazione ad acqua

Gas: R134

Display LCD per segnalazione: esaurimento filtri, antiallagamento e mancanza d'acqua

Dimensioni (cm): L 49,5 - P 50 - H 10,5